

FastView

Problemstellung	1
Funktion	2
Installation	4

PROBLEMSTELLUNG

Beim Arbeiten mit Catia V5 kommt es sehr häufig vor, dass man das aktuelle Bauteil bzw. die aktuelle Baugruppe in einer der 6 Standardansichten aus der Symbolleiste „Schnellansicht“ darstellen will (Bild1).

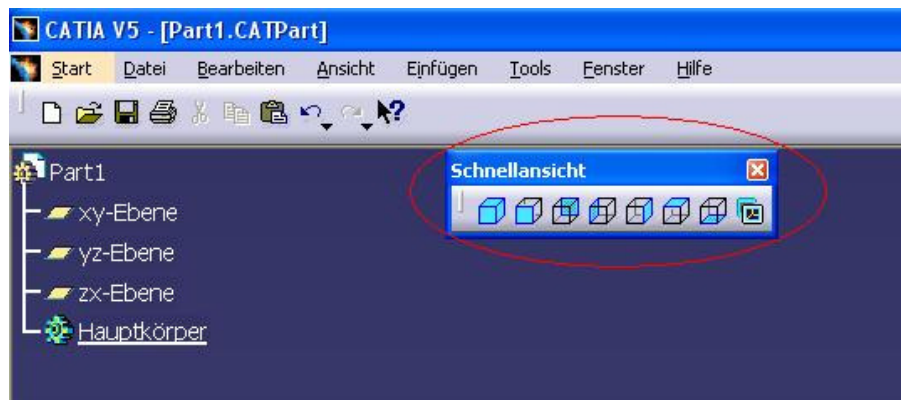


Bild 1: Symbolleiste Schnellansicht

Ein in diesem Zusammenhang häufig auftretendes Problem ist, dass man nicht weiß, welche der 6 Auswahlmöglichkeiten das aktuelle Dokument in die gewünschte Ansichtslage dreht. Deswegen werden nacheinander verschiedene Buttons probiert, bis man bei der erwünschten Ansicht des Dokuments angekommen ist.

Da dies unnötig Zeit und bei häufigem Auftreten auch Nerven des Benutzers kostet, wurde als Abhilfe ein Makro programmiert, das mit einem einzigen Tastendruck die vorhandenen 6 Buttons für die Standardansichten ersetzt.

FUNKTION

Zur Veranschaulichung der Funktion wird nun der Ablauf des Makros dargestellt. In der Ausgangssituation ist das Bauteil in einer beliebigen Lage (**Bild2**).

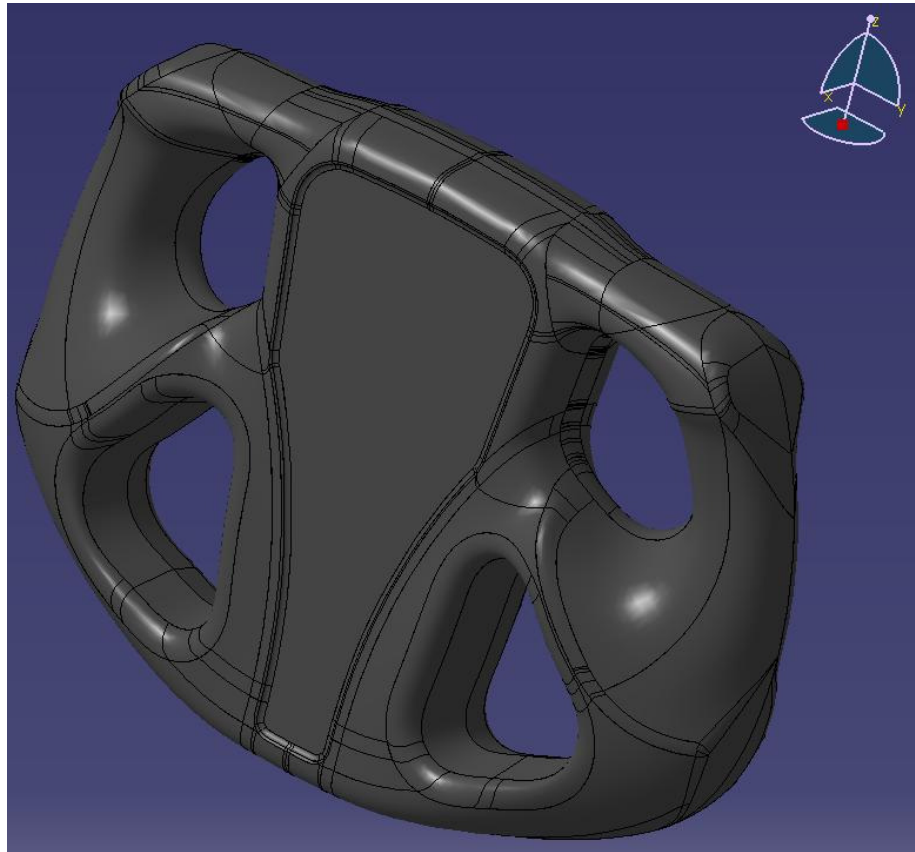


Bild 2: Ausgangssituation

Nun wird das Makro per Knopfdruck auf der Tastatur gestartet (soweit nicht bereits für andere Funktionen vergeben, beliebig konfigurierbar, z. B.: F8 Taste aufgrund der Auffindbarkeit ohne Kontrollblick auf die Tastatur).

Das Makro stellt nun fest, auf welcher der Hauptebenen des Bauteils der aktuelle Blickwinkel am ehesten Rechtwinkelig ist, sowie welche der Hauptachsen am ehesten nach oben zeigt. Im Beispiel (**Bild2**) ist die YZ-Ebene am ehesten Rechtwinkelig, und die Z-Achse zeigt am ehesten nach oben.

Nachdem nun daraus klar ist, in welcher Ansicht der User das Bauteil darstellen will, wird die aktuelle Ansicht ohne die Lage des Ansichtsmittelpunktes derselben oder den Zoomfaktor zu ändern auf die zuvor festgestellten Hauptrichtungen ausgerichtet (**Bild 3**).



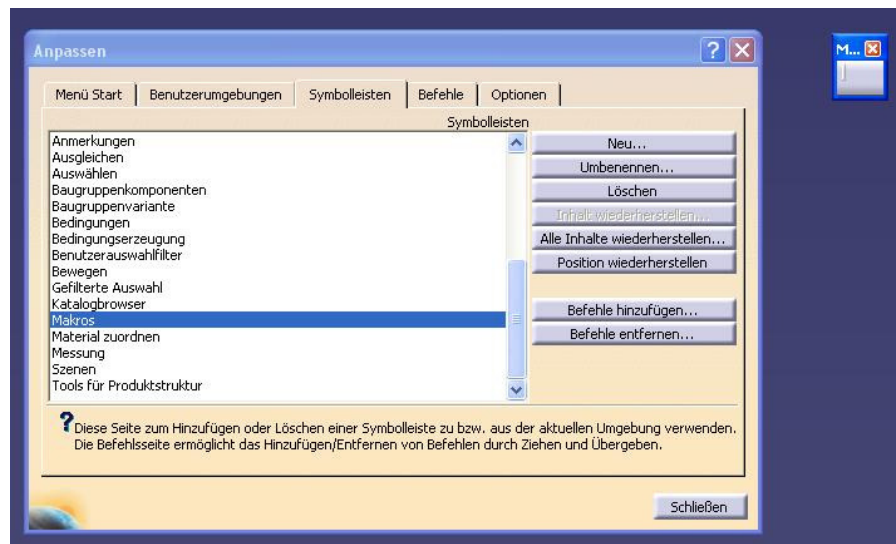
Bild 3: Ergebnis


Der Nutzen des Gebrauchs des Makros liegt in der Zeit- und damit Kostenersparnis:

- ✓ Der Benutzer muss die Maus nicht an den Bildschirmrand bewegen und dort verschiedene Buttons testen, bis der Richtige gefunden ist.
- ✓ Der Benutzer kann sich aufgrund der intuitiven Handhabung besser auf seine Aufgaben konzentrieren.

INSTALLATION

1. Die Datei „FastView.catvbs“ auf der Festplatte ablegen (z.B.: in einem Ordner „Makros“) im Verzeichnis in dem auch Catia liegt.
2. Catia starten
3. ALT+F8 drücken (alternativ: Tools – Makro - Makros)
4. Klick auf „Makrobibliotheken“
5. Im neuen Fenster unter „Bibliothekstyp“ Verzeichnisse einstellen
6. Klick auf „Vorhandene Bibliothek hinzufügen“
7. Nun den Ordner angeben, in dem das Makro in Schritt 1 abgelegt wurde
8. Fenster „Makrobibliotheken“ schliessen
9. Fenster „Makros“ schliessen
10. Rechtsklick auf ein Icon in einer Symbolleiste, Klick auf „Anpassen“
11. Im Register „Symbolleisten“, Klick auf „Neu“
Einen Namen angeben (z.B.: Makros) und mit OK bestätigen
12. Die neue Symbolleiste wird angezeigt.



13. In die Registerkarte „Befehle“ wechseln
14. In „Kategorien“ Makros auswählen
15. Mit Drag&Drop das Makro FastView.catvbs aus dem Fenster Befehle in die neue Symbolleiste ablegen.
16. Auf den Button „Eigenschaften anzeigen“ klicken
17. Neben „Symbol“ auf den Button  klicken
18. Ein Symbol auswählen und das Auswahlfenster schliessen
19. Unter „Direktaufruf“ die Taste für den Makroaufruf einstellen (z.B.: F8)
20. Fenster „Anpassen“ schliessen
21. Die neue Symbolleiste wie gewünscht anordnen
22. Nun kann das Makro mittels Tastendruck auf die vorher eingestellte Taste oder Klick auf das Symbol in der neuen Symbolleiste ausgeführt werden.